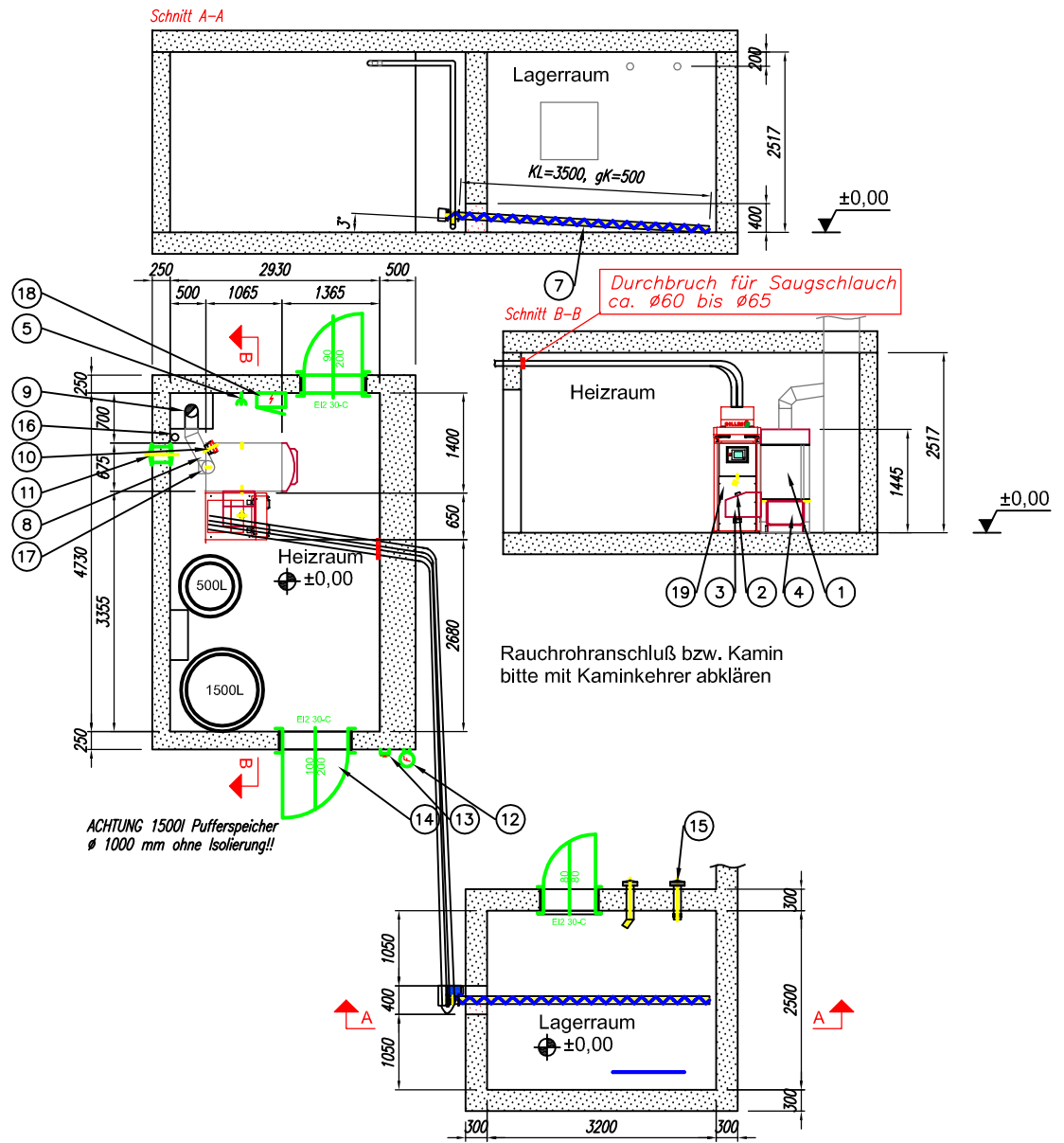
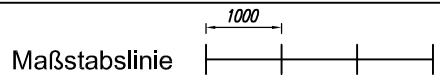


Vorhergehende Zeichnungen sind ungültig!

Bestellplan



ACHTUNG 1500l Pufferspeicher
Ø 1000 mm ohne Isolierung!!

WICHTIG:
Es wird ausdrücklich darauf hingewiesen, dass die in diesem Plan angegebenen Mauerdicken, Fundamentstärken und Mauerdurchbrüche durch die ausführende Baufirma zu kontrollieren und bei Bedarf zu verstärken sind. Sollten dadurch Änderungen notwendig sein, die sich auf die Montagemöglichkeit der Heizanlage auswirken, so ist umgehend die Fa. GILLES Energie u. Umwelttechnik zu verständigen.

Pellet-Lagerräume sind vor Betreten entsprechend und ausreichend zu belüften!
Laut TRVB H118 ist der Lagerraum rechtzeitig nachzufüllen, sodass eine ständige Überdeckung der Austrageeinrichtung gegeben ist!

Sicherheit wird gewährleistet durch:

Im Plan sind alle vorgeschriebenen Sicherheitseinrichtungen nach TRVB H118 Ausgabe 2003 angeführt. Die vollständige Ausführung dieser, muss bauseits erfolgen.

Be-u. Entlüftung: mit Fenster: • nicht brennbarer Rahmen
• Drahtgitter
Querschnitt 2x250cm² mit Rohr: • außerhalb der Mauer
• brandbeständig ummantelt

Legende:

Nr.	Benennung:
1	Kessel HPK 30 , 30 kW (9.2)
2	Zellenradschleuse mit Fallstufe RSE und RZS (TRVB H118)
3	Brenner BH 30 , 30 kW
4	Aschebehälter
5	Stromanschluss: Schuko 230V, 13A, 3x1,5 mm ² muss vor Montagebeginn vorhanden sein!
6	Antriebsmotor für Raumaustragung
7	Bunkerschnecke KL=3500, gK=500
8	Rauchrohr Ø160
9	Kamin Ø160, Mindestanschlusshöhe: 2000 mm
10	Verpuffungsklappe
11	Be-u. Entlüftung mit Rohr
12	Feuerlöscher 6 kg Trockenlöscher
13	Fluchtschalter
14	Brandschutztür
15	Einblaskupplung mit Erdungsklemme
16	Abfluss für therm. Ablaufsicherung
17	Saugzuggebläse
18	Schaltschrank
19	Sauganlage

Benennung / Kommission		

Sign. Vertreter	Maßstab	Zeichnungsnummer
	1:100	2014-1107
Freigabe	Zeichner	Datum
	Aster	15.04.2014